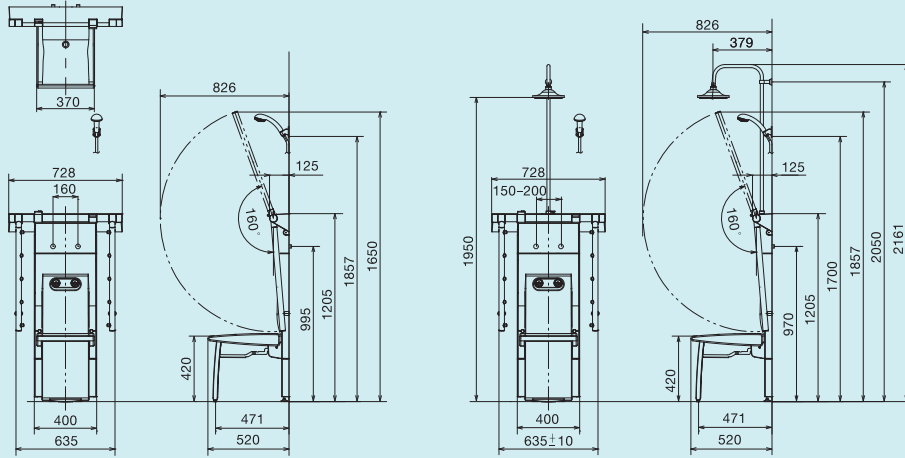


■ 尺寸圖

無頂式淋浴器
GK6GVL9411YL

有頂式淋浴器
GVL9510CNDP



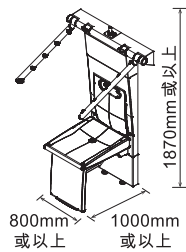
■ 規格

產品編號	主體	GK6GVL9411YL(無頂式淋浴器) GVL9510CNDP(有頂式淋浴器)	基本功能	淋浴流量	柱式花灑/腰間噴咀 9.0L/min(100kPa時) 手持式花灑 7.4L/min(100kPa時) 頂噴式花灑(可選購) 6.0L/min(100kPa時)	
	連接部份	配管連接口		外螺紋 G1/2 (水龍頭接口)	溫度調節性能	安全按鈕停止位置 約 40°C 防止噴出高溫熱水功能 約 47°C 或以下 高溫截止閥 約 52°C 時運作
		使用壓力範圍		每分鐘 1.75MPa	耐用性能	1.75MPa 1分鐘
操作部份	重量	約 18kg (無頂式淋浴器)	材質	座椅部份、 表層部份、噴咀	樹脂製	
	溫度調節手柄	水溫約 47°C		把手	金屬製	
	淋浴切換手柄	柱式花灑/手持式花灑/止水及流量調整		手持式花灑	樹脂製	
	切換開關	只適用於頂噴式花灑		頂噴式花灑	金屬製	
	柱式花灑	高度調整 向下垂直(收納狀態)-上方 160度 方向調整 內側旋轉 90度 噴咀方向調整 6個(把手兩端、腰間噴咀)		安全裝置	防高溫熱水噴出用恆溫閥	
	座椅	可移動收納式		產地	GK6GVL9411YL - 日本製 GVL9510CNDP - 中國製	

■ 安裝及其他注意事項

- 浴室須至少符合下列尺寸，方可安裝：
W800 X H1870 X D1000 (mm) (無頂式淋浴器)
W800 X H2215 X D1000 (mm) (有頂式淋浴器)
- 主機最外側與兩側牆壁之間最少有 36mm 的空間
- 主機中心與兩側牆壁最少有 400mm 的空間
- 安裝淋浴的牆面有高低差距時不可安裝；安裝牆面需為水泥或磚
- 凹凸超過 2mm 時不可安裝
- 不可安裝在已有整體浴室或淋浴的裝置上；牆身有踢腳線及牆身下側有水槽亦不能安裝

● 安裝尺寸：無頂式淋浴器



[可使用的供水壓力及熱水供給壓力]

- 範圍為 0.1-0.6MPa (1.0-6.0kgf/cm²)
- 務必確定供水壓力高於熱水供給壓力
- 熱水爐出水溫度需達到 60°C 以上

本產品目錄只供參考，資料已經過細心核對，如有錯漏，以廠方生產的規格為準
本公司保留更改產品設計及規格之權利，恕不另行通知
如有任何爭議，信興電器貿易有限公司保留最終決定權
12/2020



此產品目錄以環保紙及墨印刷



舒適 · 放鬆
坐享沐浴時光

配合生活習慣，備有兩種淋浴方式選擇



短時間淋浴

只需輕輕托起「柱式花灑」，便可把它固定在所選位置，進行快速淋浴，輕鬆沖洗身體。



舒適淋浴

坐在椅上，就可全然放鬆淋浴，讓溫暖舒適的噴霧包裹全身，身心更舒暢。

配備3種淋浴配件

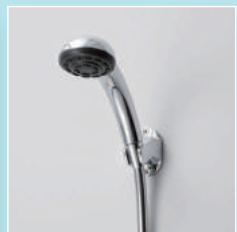
不同配件組合，讓淋浴體驗昇華。



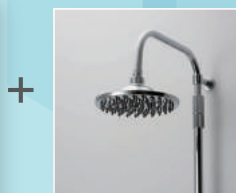
1 柱式花灑



2 腰間噴咀



3 手持式花灑



頂噴式花灑(可選購)

設計體貼，用途廣泛

多樣化設計，靈活滿足不同人士需要。



長者



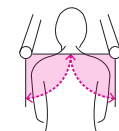
孕婦



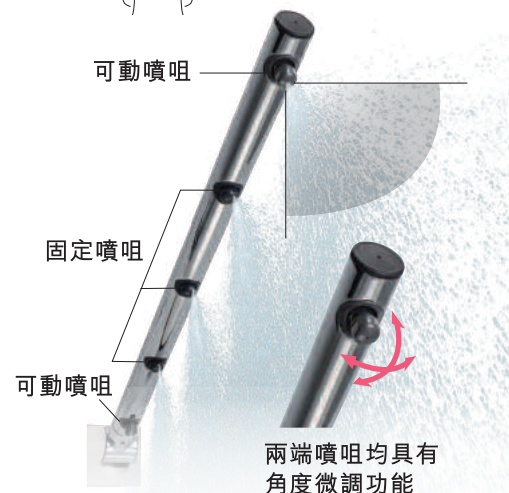
行動不便人士



快速淋浴



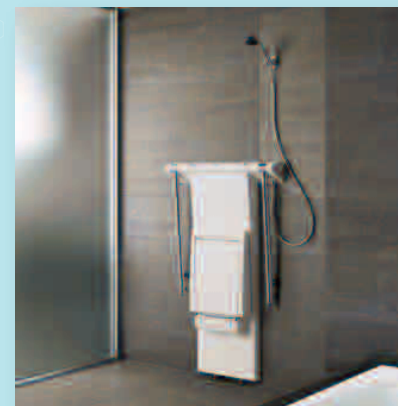
為了更有效覆蓋全身，兩支「柱式花灑」可分別向內側旋轉最多90度。



共12個噴咀，打出噴霧包裹全身，營造出浸浴效果。



「柱式花灑」可自由上下移動。最大擺動幅度為160度。左右兩邊均可獨立移動。



可摺合設計，慳位方便

貼薄設計，座椅折疊後可完全收起。摺合後深度約15cm，適合不同類型家居使用。